

# ЦИФРОВОЕ БУДУЩЕЕ СОВРЕМЕННОЙ МЕДИЦИНЫ



# СОДЕРЖАНИЕ

## **3 КОМПАНИЯ**

- 3 Партнеры
- 4 История
- 5 Карта внедрений
- 6 HIMSS

## **7 МИС qMS**

- 8 Компоненты
- 14 Дополнительные возможности
- 15 Решения

## **17 qMS ЛАБОРАТОРИЯ**

- 18 Схема работы лаборатории при поддержке qMS

## **21 qMS РЕАБИЛИТАЦИЯ**

- 21 Возможности
- 22 Компоненты
- 22 qMS Реабилитация для субъекта РФ

## **21 qMS РАННЯЯ ПОМОЩЬ ДЕТЯМ И ИХ СЕМЬЯМ**

- 21 Порядок ранней помощи и состав мероприятий
- 22 Компоненты
- 22 qMS ранняя помощь детям и их семьям для субъекта РФ
- 22 Применение системы в подразделениях ранней помощи

- 23 Внедрение
- 23 Поддержка
- 24 Сертификаты и соответствия
- 24 Минимальные технические требования

## КОМПАНИЯ

СП.АРМ – разработчик программного обеспечения и ИТ-решений в сфере здравоохранения, социальной защиты, реабилитации и ранней помощи

**30**

ЛЕТ В СФЕРЕ  
ЗДРАВООХРАНЕНИЯ

**300**

ВНЕДРЕНИЙ ПО  
ВСЕЙ РОССИИ

**100к**

ПОЛЬЗОВАТЕЛЕЙ

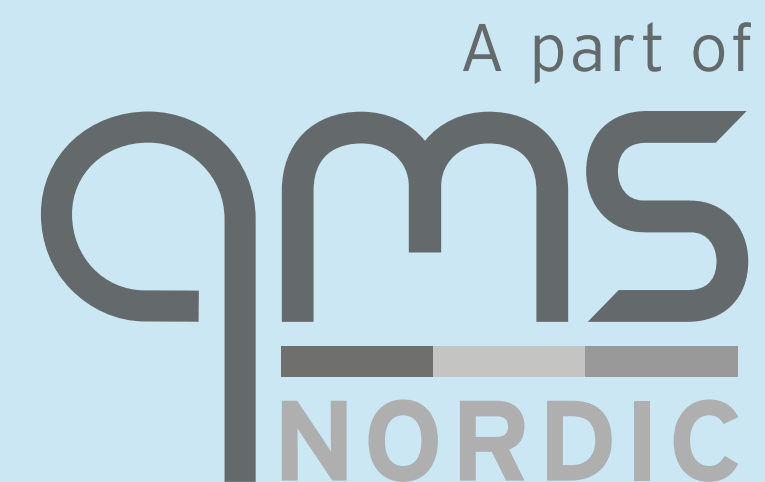
Команда СП.АРМ – это 150 ведущих специалистов в области медицины и информационных технологий: разработчиков, системных аналитиков, программистов, тестировщиков и врачей.

### ПРОДУКТЫ КОМПАНИИ:

- МИС qMS – медицинская информационная система
- qMS лаборатория – лабораторная информационная система
- qMS реабилитация – единая информационная система реабилитации и абилитации пациентов
- qMS ранняя помощь детям и их семьям – программно-методический комплекс ранней помощи детям и их семьям
- АИС СЗН – информационная система социальной защиты населения

СП.АРМ обеспечивает информатизацию медицинских и социальных учреждений в семнадцати регионах России, Казахстане и Восточной Европе

## ПАРТНЕРЫ



*qMS Nordic – совместное предприятие СП.АРМ и финских компаний Citrus и Abilita.*

MS Nordic отвечает за локализацию, внедрение и сопровождение МИС qMS в странах Скандинавии, а также оказывает услуги по ИТ-консалтингу и аудиту в рамках сертификации HIMSS Analytics в Северной Европе.

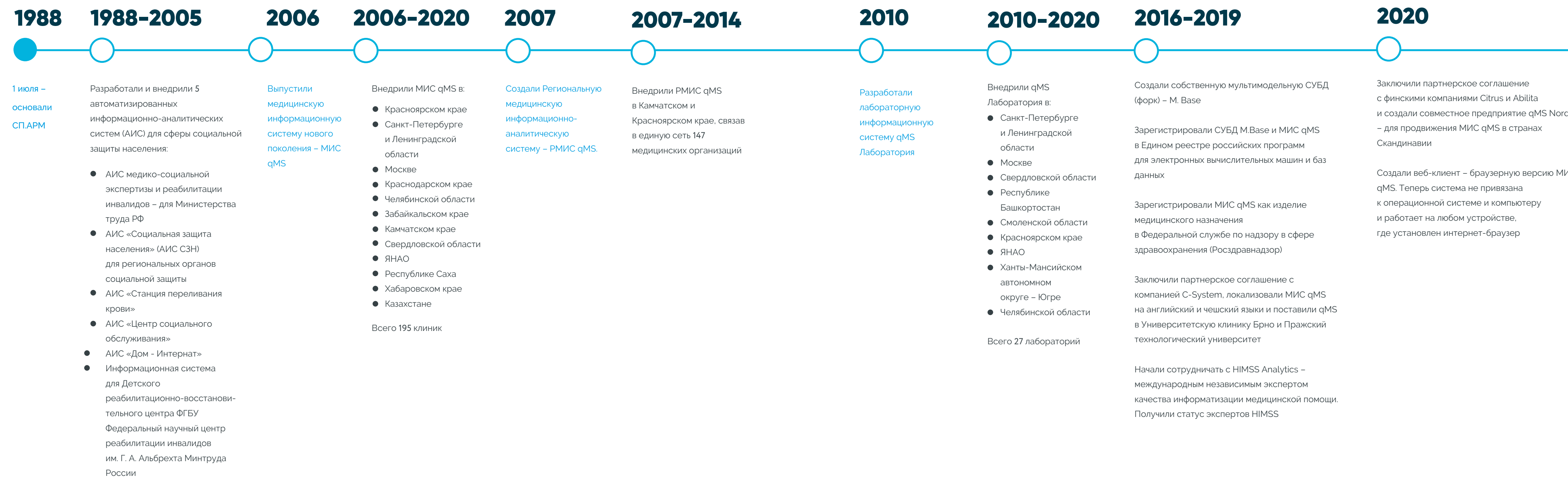
Abilita – пионер в развитии социальной сферы и здравоохранения в Финляндии. Информационные решения компании охватывают всю муниципальную социальную помощь, а также первичную медико-санитарную помощь страны.

Компания Citrus имеет многолетний опыт в разработке сервисных продуктов, программного обеспечения и экспертной деятельности.



# ИСТОРИЯ

Разрабатываем ИТ-решения с 1988 года. Наши направления – информационные системы для медицинских учреждений, организаций социальной защиты, реабилитации и ранней помощи детям и их семьям.



## КАРТА ВНЕДРЕНИЙ

Санкт-Петербург и ЛО  
Смоленская обл.  
Москва и МО  
Курская обл.  
Краснодарский край  
Башкортостан  
Свердловская обл.  
Казахстан

Якутия  
Челябинская обл.  
Красноярский край  
Камчатский край  
Хабаровский край  
Забайкальский край  
Республика Тыва  
ЯНАО



**18**  
РЕГИОНОВ  
ПРИСУТСТВИЯ

**17**  
СУБЪЕКТОВ  
РФ

**2**  
РЕГИОНАЛЬНЫХ  
ПРОЕКТА

● Регион присутствия      ● Региональный проект

# HIMSS

*HIMSS Analytics – международный независимый эксперт качества информатизации медицинской помощи. Оценивает уровень (stage) цифровой зрелости медицинской организации через ее ИТ-инфраструктуру по шкале EMRAM*

- Stage 7** Полная электронная медкарта, включающая все клинические области, ОРИТ, приемное отделение, поликлинику. Единое хранилище данных для клинической и бизнес-аналитики. Записи на бумажных носителях исключены.
- Stage 6** Структурированные медицинские записи, развитая система поддержки принятия врачебных (клинических) решений на основе отдельных данных. Замкнутая система управления медикаментами.
- Stage 5** Интегрированный центральный архив медицинских изображений (ЦАМИ), отказ от аналоговых (плёночных) снимков в больнице
- Stage 4** Электронный ввод назначений, обеспечивающих поддержку клинических решений (на основе системы правил).
- Stage 3** Контроль за движением медикаментов, ведение клинической документации и электронного листа назначений, в том числе сестринских манипуляций. Безопасность обеспечивается управлением доступа на основе ролей.
- Stage 2** Электронная медицинская карта с минимальным набором данных. Налажен обмен информацией внутри госпиталя. Базовый уровень безопасности.
- Stage 1** Используются информационные системы основных вспомогательных подразделений: лаборатория, радиология, аптека и других..
- Stage 0** Нет информационных систем основных вспомогательных подразделений.

На начальном уровне находятся клиники, работа в которых строится без использования медицинских информационных систем на аналоговых (бумажных) носителях информации. На последнем уровне, stage 7 – учреждения с комплексной цифровой моделью своей организации, «цифровым двойником» клиники, созданным внутри МИС.

Руководствуясь критериями HIMSS, каждая медицинская организация может выстроить работу по передовым стандартам качества медицинской помощи и быть уверенной в выборе ИТ-решения для клиники на протяжении всего срока своей деятельности.

Среди наших клиентов – ФГБУ Всероссийский центр экстренной и радиационной медицины (ВЦЭРМ) им. А.М. Никитова МЧС России. Один из крупнейших медицинских центров страны в составе двух стационаров на 530 мест

и поликлиники успешно получил сертификат HIMSS Analytics (stage 6) в 2018 году.

## КОМПАНИЯ СП.АРМ – ЕДИНСТВЕННЫЙ СЕРТИФИЦИРОВАННЫЙ КОНСУЛЬТАНТ

Мы выполняем полный цикл сопровождения медицинской организации для получения сертификата HIMSS stage 6 и stage 7 – первичный аудит, помощь в организации информационных процессов, выход на этап сертификации независимой комиссией HIMSS и поддержку учреждения в ходе сертификации.



## МИС qMS

Автоматизированное управление качеством оказания медицинской помощи и бизнес-процессами организации

МИС qMS структурирует лечебные, организационные и финансовые процессы учреждения. Она может применяться в отдельной медицинской организации или связать в единую медицинскую сеть все учреждения региона. Система имеет международный сертификат соответствия стандарту EMRAM HIMSS (stage 6). При переходе на qMS медицинская организация может быть сертифицирована по международным требованиям к качеству оказания врачебной помощи

- Аналитика
- Аптека
- Вакцинопрофилактика
- Диетпитание
- Диспансеризация
- Клинико-экспертная работа
- Кочный фонд
- Лаборатория
- Льготное лекарственное обеспечение
- Онлайн-мониторинги
- Операционные
- Отчетность
- Приемное отделение
- Профосмотры
- Работа с ОМС
- Реанимация
- Регистратура
- Скорая помощь
- Статистика
- Трансфузиология
- Управление очередями
- Финансы
- Электронная медицинская карта
- Call-центр

### ДОПОЛНИТЕЛЬНЫЕ КОМПОНЕНТЫ

- Радиология
- Центральное стерилизационное отделение
- Личный кабинет пациента
- Телемедицина
- Вспомогательные репродуктивные технологии (ЭКО)

**ВСЕ КОМПОНЕНТЫ  
ВКЛЮЧЕНЫ  
В ИСХОДНУЮ  
КОМПОЗИЦИЮ  
СИСТЕМЫ  
И НАСТРАИВАЮТСЯ  
ПО ЗАПРОСУ  
МЕДИЦИНСКОЙ  
ОРГАНИЗАЦИИ**

## КОМПОНЕНТЫ



### РЕГИСТРАТУРА

Вносите информацию о пациенте в базу медицинской организации:

- личные данные – ФИО, дата рождения, адрес, полис ОМС или ДМС, амбулаторный участок
- льготы по медицинской помощи, вредные производственные факторы или опасные условия труда
- специальные регистрационные признаки: контингенты, ведомство, звание, военно-учетная специальность – для ведомственных клиник
- настраивайте свои шаблоны и дополнительные поля

Пользуйтесь автоматическим вводом и поиском с помощью встроенных баз:

- классификатора адресов РФ (КЛАДР)
- справочников Минздрава РФ (НСИ)
- баз ТФОМС, Пенсионного фонда, Фонда социального страхования – по системе межведомственного электронного взаимодействия (СМЭВ)



### ПРИЕМНОЕ ОТДЕЛЕНИЕ

Обеспечивает работу врачей и сестер приемного отделения стационара:

- регистрация пациентов
- осмотр
- экстренная, неотложная помощь
- госпитализация и маршрутизация на отделения
- оформление отказа от госпитализации и качество.



### ЭЛЕКТРОННАЯ МЕДИЦИНСКАЯ КАРТА

ЭМК объединяет и структурирует медицинские записи пациента по всем случаям обращений за врачебной помощью.

В режиме одного окна врач:

- видит прикрепленные мультимедиа- и DICOM-файлы: КТ, МРТ, рентгеновские снимки, данные функциональных исследований – УЗИ, ЭКГ, ЭЭГ и др.
- смотрит результаты лабораторных анализов
- видит заключения и рекомендации других специалистов МО
- оформляет назначения, направления, выписки



### СКОРАЯ ПОМОЩЬ

Компонент для работы подразделения скорой помощи:

- регистрирует вызовы и результаты выезда бригады
- делает запись и описывает эпизод в ЭМК пациента
- формирует реестр ОМС и статотчетность по форме №40 «Отчет станции (отделения), больницы скорой медицинской помощи»



# КОМПОНЕНТЫ

## ОПЕРАЦИОННЫЕ

Управляйте ресурсами и расписанием хирургического отделения. В интерфейсе qMS можно:

- резервировать залы и оборудование
- назначить операционную бригаду
- перейти в ЭМК пациента из окна расписания
- заполнить протокол операции
- назначить анестезию, заказать дополнительное оборудование и трансфузию, привязать расходные материалы к пациенту и операции

## РЕАНИМАЦИЯ

Контролируйте состояние пациентов интенсивной терапии. qMS регистрирует:

- этапы анестезии
- динамику состояния пациента
- врачебные назначения
- процедуры и уход

Настраивайте индивидуальные параметры мониторинга и показатели, которые выводятся на экран и в выходных формах.

## АПТЕКА

Для стационаров, диспансеров и других медорганизаций, которые отпускают лекарства пациентам. Функции компонента:

- складской учет
- рецептурный отдел – описание рецептов, подбор компонентов и прием на баланс экстремальных средств
- интеграция с системой мониторинга Честный ЗНАК
- планирование закупок
- медикаментозные назначения
- рабочее место фармаколога
- льготное лекарственное обеспечение – выдача рецептов, отпуск препаратов, обмен данными с федеральным и региональным регистром льготных категорий населения, отчетность
- аналитика
- персонифицированный учёт и списание лекарств и медизделий на пациента

## КЛИНИКО-ЭКСПЕРТНАЯ РАБОТА

Поддержка работы врачебных комиссий по разным видам экспертизы:

- временной нетрудоспособности (включая автоматический отчет по 16ВН)
- качества медицинской помощи – по врачу, отделению, медорганизации военно-врачебной комиссии

# КОМПОНЕНТЫ



## ДИСПАНСЕРНОЕ НАБЛЮДЕНИЕ И ПРОФОСМОТРЫ

Упростите процедуру диспансеризации и профосмотра – делегируйте не врачебные задачи нашей системе. МИС qMS:

- соберет списки целевых групп пациентов: пол, возраст, социальная категория, амбулаторный участок, нозология, профессия, условия труда
- проверит сроки исследований предыдущей диспансеризации
- составит список назначений – маршрутный лист пациента, учитывая целевую группу и рекомендации Минздрава
- сообщит, какие назначения выполнены, а какие нет
- заполнит заключение по медосмотру и отчетные формы
- сформирует файлы для загрузки в информационные системы Минздрава, ОМС и других организаций

## ВАКЦИНОПРОФИЛАКТИКА



Прививочная карта каждого пациента в электронном виде в общей системе медицинской организации:

- регистрируйте вакцинацию и реакцию пациента на вакцину
- просматривайте историю вакцинаций и список медотводов
- планируйте иммунопрофилактику для прикрепленного населения
- составляйте индивидуальный план вакцинаций согласно Национальному календарю прививок



## ФИНАНСЫ

Управляйте затратами и доходами медорганизации. В МИС qMS можно:

- установить источник финансирования для каждого случая лечения: пациент, родственники, юридическое лицо, страховая компания, бюджет органов управления здравоохранением
- формировать документы на оплату
- подключить фискальные регистраторы, банковские терминалы, интернет-эквайринг
- описать неограниченное количество тарифов на медицинские услуги, задать правила оплаты, скидки и дисконтные программы для пациентов и плательщиков ДМС, лимиты услуг, оформить прайс-лист
- учитывать закупки лекарств и медизделий
- выгружать финансовые отчеты



## РАБОТА С ОМС

Переведите работу с ТФОМС в электронный вид:

- оформляйте и подавайте реестры в СМО и ТФОМС. Реестры формируются в qMS по способам оплаты. Форматно-логический и медико-экономический контроль подсвечивает ошибки, которые нужно исправить прежде, чем отправлять документы
- проверяйте сведения о страховой принадлежности пациента онлайн
- загружайте оплаченные реестры из СМО и ТФОМС
- подбирайте КСГ или МЭС по диагнозу, возрасту, полу пациента в автоматическом режиме
- просматривайте НСИ и справочники тарифов, не выходя из системы

## КОМПОНЕНТЫ

### СТАТИСТИКА И ОТЧЕТНОСТЬ

Соберите нужный отчет за пару часов. В МИС qMS встроены готовые формы для:

- Минздрава РФ
- ФФОМС
- Росстата
- региональных информационных систем и ведомств

Формы заполняются автоматически, но вы всегда можете уточнить данные.

Создайте свою форму и снимайте статистику по ключевым процессам вашего учреждения.

Функции блока:

- посмотреть отчет перед отправкой
- скорректировать данные вручную
- напечатать отчет

### ОНЛАЙН-МОНИТОРИНГ

Следите за состоянием ключевых подразделений клиники в режиме реального времени:

- приемная
- стационар
- врачебные отделения
- отделения диагностики
- загрузка оборудования

Все данные – на вашем рабочем мониторе в виде инфографики с настраиваемыми параметрами.

### АНАЛИТИКА

МИС qMS хранит данные медицинской организации в виде структурированных информационных блоков. Благодаря этому легко находить нужные сведения и обрабатывать их. Инструмент аналитики в qMS помогает:

- искать медицинские записи по любым критериям
- сопоставлять параметры, вычленять связи и зависимости
- отвечать на внешние запросы, где просят предоставить сводку данных по какому-либо критерию
- выгружать данные в Statistica, Minitab, Gephi и другие статистические программы

Результаты аналитических запросов выводятся на экран монитора и на печать в виде графиков, гистограмм и многоуровневых таблиц. Анализируйте состояние медицинской организации в режиме онлайн и оптимизируйте бизнес-процессы.

### ЛАБОРАТОРИЯ

qMS Лаборатория работает как компонент МИС qMS и как самостоятельная информационная система лабораторий:

- поддерживает все виды исследований, включая гистологию, цитологию и микробиологию
- имеет встроенные драйверы для подключения анализаторов и сортеров
- работает с листами ручных методик
- позволяет подписывать результаты исследований ЭЦП

## КОМПОНЕНТЫ



### ТРАНСФУЗИОЛОГИЯ

Компонент ОТ qMS для отделений трансфузиологии. Полезные функции:

- мониторинг здоровья доноров
- подбор компонентов крови с учетом анамнеза пациента и антигенов крови
- инвентаризация компонентов крови, находящихся на карантинном хранении, и контроль качества
- учет движения продукции
- регистрация переливаний крови и ее компонентов, заполнение протокола переливания
- формирование отчетов по заказанным средам для трансфузий и журналов трансфузий

Работает в составе МИС qMS и как отдельная информационная система.



### ЦЕНТРАЛЬНОЕ СТЕРИЛИЗАЦИОННОЕ ОТДЕЛЕНИЕ

Компонент ЦСО учитывает медицинские инструменты в медорганизации и помогает контролировать их стерилизацию:

- цикл стерилизации и перечень инструментов в ЦСО
- движение инструментов в клинике
- техническое состояние инструментов и оборудования ЦСО
- напоминание о техническом обслуживании
- передача информации из ЦСО в другие отделения



### РАДИОЛОГИЯ

Радиология qMS – компонент для отделений лучевой диагностики. В составе МИС qMS:

- интегрируется с радиологическим оборудованием - КТ, МРТ, УЗИ
- регистрирует новых пациентов и ищет повторных по базе данных
- формирует направления на исследования из любых источников
- рассчитывает дозу облучения по вводным специалистов лучевой нагрузки
- передает изображения в формате DICOM по одному или серией
- импортирует снимки в JPEG, BMP, TIFF, GIF
- автоматически передает данные в другое отделение или учреждение
- дает удаленный доступ к архивам медицинских изображений через веб-сервер
- работает с 3D-реконструкциями
- собирает электронный архив исследований по пациенту
- учитывает количество израсходованных листов пленки
- открывает снимки из ЭМК пациента

## КОМПОНЕНТЫ

### ЛИЧНЫЙ КАБИНЕТ ПАЦИЕНТА

Повысьте лояльность к вашей клинике, сделав удобный личный кабинет для пациентов.

В личном кабинете qMS пациенты могут:

- записаться на прием
- оплатить услуги
- посмотреть результаты анализов, снимки, назначения, историю обращений
- общаться с врачом в виртуальном чате или получить телемедицинскую консультацию
- вести дневник самонаблюдений
- подключать и передавать показания с персональных медицинских устройств

Данные пациента защищены паролем и обновляются в момент внесения информации в МИС qMS. Войти в личный кабинет можно с компьютера, планшета и смартфона. Так же личный кабинет подключается для контрагентов медорганизации.

### ДИЕТПИТАНИЕ

qMS просчитывает энергетический, химический и минеральный состав диет и рационов, распределяет питание по дням недели и учитывает его стоимость по видам финансирования, категориям пациентов и вариантам меню. В системе предусмотрены:

- основное, индивидуальное и дополнительное питание
- «Порционные требования» на отделениях
- «Сводные порционные требования» по категориям пациентов и видам финансирования и «Меню-требование» на день
- «Меню-шаблоны» — по сезонам и категориям пациентов
- «Требования» на выдачу продуктов со склада и «Требования на ежедневно выдаваемые продукты» по нормам

### ТЕЛЕМЕДИЦИНА

Решение для дистанционных консультаций и мониторинга пациента:

- вход через интерфейс МИС qMS
- проведение консультаций «пациент-врач»
- консилиумы «врач-врач» – групповые конференции и чаты
- прикрепление документов, медиафайлов и работа с ними в реальном времени
- доступ к медкарте пациента и заполнение заключения в ходе телеконсультации
- подпись заключения ЭЦП
- информирование лечащего врача об отклонениях в состоянии пациента – при дистанционном мониторинге

### ВСПОМОГАТЕЛЬНЫЕ РЕПРОДУКТИВНЫЕ ТЕХНОЛОГИИ

Компонент ВРТ– для клиник и отделений ЭКО. Включает полный цикл репродуктивной помощи:

- ведение базы пациентов и каталога доноров
- подбор доноров гамет и эмбрионов по фенотипическому портрету
- ведение эмбриологического протокола
- регистрация специфических процессов с биоматериалами
- контроль операций хранения и использования биоматериала
- маркировка биоматериалов с использованием штрих-принтера
- финансовый учет
- статистические отчеты

## ДОПОЛНИТЕЛЬНЫЕ ВОЗМОЖНОСТИ

Использование привычных программ и оборудования и новые удобные сервисы

### ГОТОВЫЕ ПРОТОКОЛЫ ДЛЯ ИНТЕГРАЦИИ С ГОСУДАРСТВЕННЫМИ ИНФОРМАЦИОННЫМИ СИСТЕМАМИ ЗДРАВООХРАНЕНИЯ

В qMS есть готовые интеграционные протоколы для следующих информационных систем:

Региональных фрагментов ЕГИСЗ регионов

Федеральных сервисов:

- Федеральный сервис записи к врачу через Интернет (ФЭР)
- Федеральная интегрированная электронная медицинская карта (ИЭМК)
- Федеральный регистр электронных медицинских документов (ФРЭМД)
- Федеральный регистр медицинских работников (ФРМР)

Систем ТФОМС регионов РФ для формирования реестров ОМС и организации информационного обеспечения застрахованных

### МОБИЛЬНОЕ ПРИЛОЖЕНИЕ QMS ДЛЯ ПАЦИЕНТОВ

- Запись на прием
- Доступ к истории болезни
- Подключение персональных устройств для измерения показателей здоровья

### ИНТЕГРАЦИИ С ДРУГИМИ ИНФОРМАЦИОННЫМИ СИСТЕМАМИ И СЕРВИСАМИ

- Бухгалтерские системы (1С, Парус)—для обмена данными складского учета (накладные, требования, акты списания), информацией по оказанию платных медицинских услуг (проведенные платежи, реестры, счета)
- Системы контакт-центров—для организации автодозвона до пациентов и/или рассылки sms-уведомлений
- PACS-системы различных производителей
- Интеграция с сервисами [narodpravku](#) и [prodoctorov.ru](#)

### ИНТЕГРАЦИИ С ОБОРУДОВАНИЕМ

- Фискальные регистраторы
- Информационные панели, терминалы самозаписи
- Штрих-принтеры, сканеры штрих-кодов
- Лабораторное оборудование: анализаторы, сортеры
- Оборудование функциональной диагностики
- Реанимационное оборудование

### ЛОКАЛИЗАЦИЯ

- Позволяет переводить интерфейс системы и на другие языки

## РЕШЕНИЯ

Индивидуальный подход к задачам каждой медицинской организации

### ФЕДЕРАЛЬНЫЕ ЦЕНТРЫ

- Рабочие места более чем для тридцати врачебных специальностей
- Бесшовная и бесперебойная интеграция с Единым цифровым контуром здравоохранения и сервисами ОМС
- Автоматизированная отчетность и аналитика любых срезов
- Включение диагностического и лечебного оборудования в контур МИС – медицинские данные и снимки автоматически загружаются в систему после исследования
- Создание собственных медицинских протоколов
- Телемедицинские консультации, центральное стерилизационное отделение, отделение вспомогательных репродуктивных технологий
- Работа с любыми источниками финансирования

### ГОРОДСКИЕ БОЛЬНИЦЫ

- qMS создает единое информационное пространство скорой помощи, приемного отделения и больничных служб
- Сокращается время на оформление и выписку пациентов
- Медицинские данные передаются в федеральные и региональные информационные системы по установленным стандартам
- Движение медикаментов и расходных материалов автоматически фиксируется и учитывается в системе
- В qMS включены готовые формы отчетов для Министерства здравоохранения РФ

### ГОРОДСКИЕ ПОЛИКЛИНИКИ

- Удаленная запись к врачу (электронная регистратура)  
Все медицинские записи пациента собраны в электронной медицинской карте (ЭМК)
- С ЭМК могут работать несколько специалистов одновременно
- Обмен данными с медицинскими информационными системами региона, включая ТФОМС
- Встроенные решения для проведения плановых вакцинаций, профилактических осмотров, диспансеризации и других мониторингов здоровья

**qMS  
НАСТРАИВАЕТСЯ  
ПОД ПРОФИЛЬ  
И МАСШТАБ  
УЧРЕЖДЕНИЯ:  
ОТ ЧАСТНОЙ  
КЛИНИКИ  
ДО ФЕДЕРАЛЬНОГО  
МЕДИЦИНСКОГО  
ЦЕНТРА**

## РЕШЕНИЯ

Индивидуальный подход к задачам каждой медицинской организации

### РЕГИОНАЛЬНЫЕ ПРОЕКТЫ

- Централизованная МИС для субъекта или региона страны
- Реализация интеграционной модели (интеграционной шины)
- Единая база данных для всех медицинских организаций
- Разграничение прав доступа для организаций регионального контура МИС
- Онлайн-мониторинг по отдельному медицинскому учреждению и всему региону
- Единство информационного обмена, преемственность медицинской помощи
- Телемедицинские сервисы для приема пациентов на удаленных территориях

### ЧАСТНЫЕ КЛИНИКИ

- Личный кабинет пациента, sms-информирование
- Приложение qMS для пациентов
- Интеграция с IP-телефонией
- Подключение фискальных регистраторов, банковских терминалов, интернет-эквайринга
- Настройка гибкой финансовой политики по медицинским услугам в МИС: система скидок, промо-акции и специальные предложения для клиентов
- Учет рабочего времени специалистов
- Финансовые отчеты

### ВОЕННАЯ МЕДИЦИНА

- Интеграция с Персональной электронной картой военнослужащего (ПЭК), АС «Паспорт», ЭЖВ
- Регистрация и учет всех контингентов больных, при первичном/повторном случае обращения
- Ведение электронной медицинской карты (ЭМК) военнослужащих и других контингентов
- Регистрация результатов лабораторных и диагностических исследований с занесением в ЭМК
- Учет и персонифицированное списание медикаментов на пациентов
- Регистрация военной травмы с учетом вида и степени поражения
- Военно-врачебная комиссия, выставление категории годности
- Формирование печатных документов образца Министерства обороны РФ
- Автоматическое формирование статистической отчетности, отчетов по страховым компаниям (прикрепления, открепления)

**СИСТЕМА  
РАЗВИВАЕТСЯ  
ВМЕСТЕ  
С РОСТОМ  
ВАШЕЙ  
КЛИНИКИ**



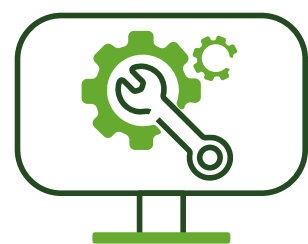
# qMS ЛАБОРАТОРИЯ

Современная полнофункциональная комплексная лабораторная информационная система



## ПОДДЕРЖКА ВСЕХ ВИДОВ ЛАБОРАТОРНЫХ ИССЛЕДОВАНИЙ

- В том числе микробиологических, цитологических и гистологических.
- Автоматизация лабораторных процессов. Оптимизация логистики биологического материала и контроль на всех этапах выполнения исследования



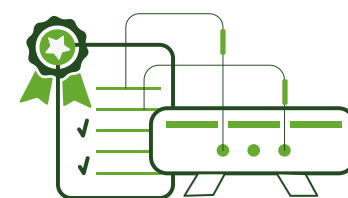
## ГИБКАЯ НАСТРОЙКА РАБОЧИХ МЕСТ ПОЛЬЗОВАТЕЛЕЙ

- Функциональные возможности рабочего места для каждого сотрудника лаборатории определяются соответствующим уровнем доступа в соответствии с его обязанностями
- Гибкая настройка ЛИС позволяет учитывать всю специфику технологического процесса вашей лаборатории



## СОРТИРОВКА И МАРШУТИЗАЦИЯ ОБРАЗЦОВ В ЛИС

- Построение маршрута движения образца согласно настроенным вами приоритетам очередности выполнения исследований
- Оперативное отслеживание движения образца с показом текущего состояния выполнения услуг
- Подключения к системе автоматических сортеров и анализаторов
- Динамическое отслеживание времени обработки образца ТАТ (время оборота теста). Контроль просроченных назначений.



## qMS - ИНСТРУМЕНТ УПРАВЛЕНИЯ РАБОТОЙ ЛАБОРАТОРИИ

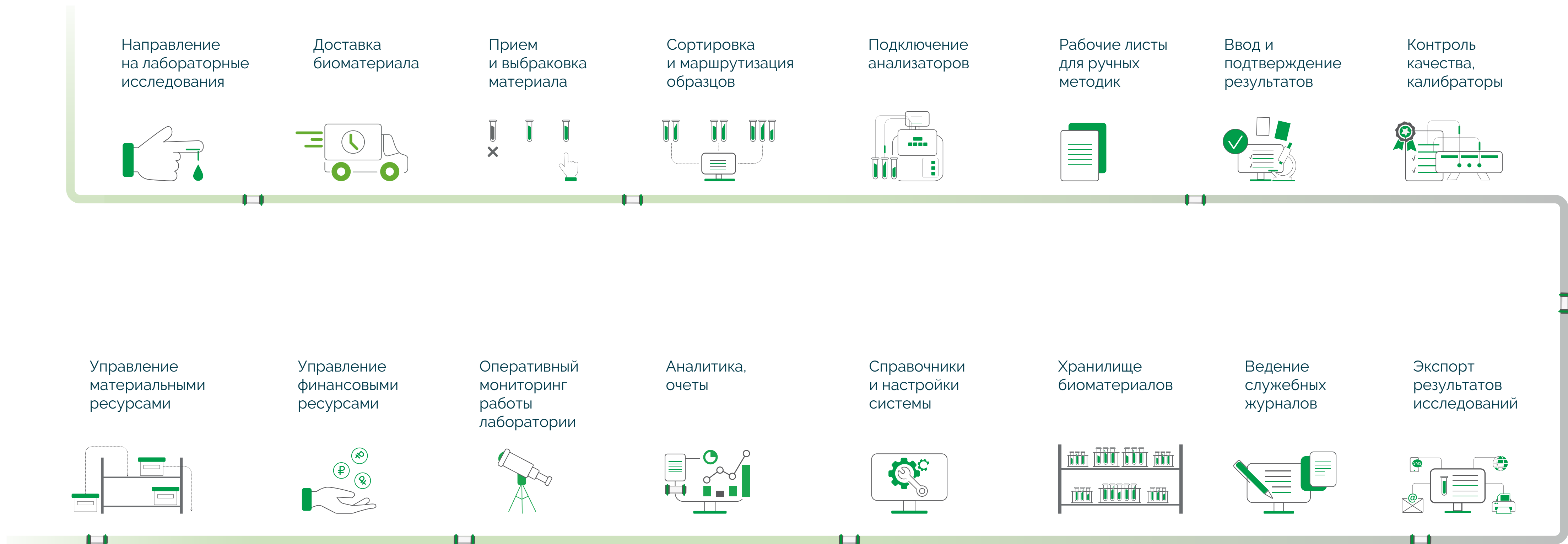
- Решение технологических, медицинских, экономических, научных и организационных задач
- Повышение качества медицинского обслуживания за счет сокращения количества ошибок и уменьшения срока выполнения исследований
- Эффективное использование имеющегося лабораторного оборудования. Ведение в ЛИС журнала технического обслуживания анализаторов
- Сокращение времени выполнения исследований, снижение нагрузки на персонал, увеличение производительности лаборатории при неизменном составе оборудования и персонала
- Экспертная, информационная и аналитическая поддержка принятия решения на основе заданных правил в лаборатории
- Анализ фактической загрузки сотрудников лаборатории и анализаторов
- Различные технологии отправки результатов лечащим врачам и пациентам (принтер, электронная почта sms-информирование пациента о готовности результатов, личный кабинет пациента, web-доступ для корпоративных клиентов, интеграция с ОДЛИ, ФС ЕГИСЗ, интеграция с внешними МИС)



## ГИБКАЯ НАСТРОЙКА РАБОЧИХ МЕСТ ПОЛЬЗОВАТЕЛЕЙ

- Формирование произвольных запросов по любым введенным в систему данным на основе встроенных аналитических экранных форм
- Мониторинг технологических процессов в режиме online с целью выявления «узких мест» в работе лаборатории

## СХЕМА РАБОТЫ ЛАБОРАТОРИИ ПРИ ПОДДЕРЖКЕ qMS



○ Масштабируется и легко адаптируется к медицинским лабораториям различного типа, профиля и организационной структуры

○ Возможна организация работы нескольких лабораторий на единой базе ЦОД (Центр Обработки Данных)

○ Может быть использована как автономно, так и в составе полнофункциональной медицинской информационной системы qMS

## qMS РЕАБИЛИТАЦИЯ

Единая информационная система комплексной реабилитации и абилитации пациентов

### ДЛЯ КОГО:

- Медицинские организации, оказывающие услуги по реабилитации
- Ресурсно-методические центры
- Центры комплексной реабилитации
- Реабилитационно-восстановительные центры
- НИИ
- Санаторно-курортные организации
- Другие реабилитационные организации различной ведомственной принадлежности

### ПРЕИМУЩЕСТВА СИСТЕМЫ

- Повышает качество услуг за счет соблюдения технологии диагностики, постановки цели, реабилитации и оценки
- Сокращает время оформления документов, заключений о предоставленных услугах и рекомендаций
- Помогает специалистам в проведении необходимых процедур: от оценочных до составления программы реабилитации и выбора услуг
- Сохраняет информацию о полученных услугах  
Контролирует процесс оказания услуг на каждом этапе (возможность мониторинга)

## ВОЗМОЖНОСТИ

- Поддерживает полный цикл реабилитации:
  - Первичная, промежуточная, заключительная углубленная оценка функционирования по МКФ ВОЗ с учетом факторов окружающей среды
  - Постановка цели реабилитации
  - Выбор мероприятий в привязке к функционированию
  - Оценка результатов по категориальному профилю МКФ
- Содержит более 50 базовых наборов МКФ для автоматизации выбора категорий МКФ
- Автоматически формирует категориальный профиль по результатам проведенной оценки
- Использует мульти- и междисциплинарный подход к реабилитации
- Объективизирует мониторинг состояния пациента
- Включает реабилитационные и оценочные шкалы, связывает их со степенью выраженности нарушений МКФ
- Поддерживает взаимосвязь функций (b), структур (s), активности и участия (d), факторов внешней среды (e)
- Работает как автономная система реабилитации и как часть МИС

## КОМПОНЕНТЫ

### РАБОЧЕЕ МЕСТО

- Настраивается под задачи каждого сотрудника: от руководителя подразделения до специалиста
- Имеет встроенный алгоритм оказания услуг – унифицирует порядок услуг реабилитации
- Содержит готовые формы документов – бланки, направления, протоколы, которые нужны при оказании услуг
- Помогает составить индивидуальную программу реабилитации
- Отслеживает динамику в функционировании пациента и оценивает результаты
- Включает инструменты, позволяющие оценить эффективность применяемых методов, работы специалистов, отделений, организаций

### КАНАЛЫ КОММУНИКАЦИИ ДЛЯ ВЗАИМОДЕЙСТВИЯ В ПРОЦЕССЕ ОКАЗАНИЯ УСЛУГ

- Как часть системы непрерывного комплексного сопровождения людей с инвалидностью в работе реабилитационного менеджера
- Интеграция с существующими ведомственными системами (межведомственное взаимодействие)

### ИНСТРУМЕНТ УПРАВЛЕНИЯ СТРУКТУРНЫМИ ПОДРАЗДЕЛЕНИЯМИ СИСТЕМЫ

- Решает технологические, методические, статистические и организационные задачи
- Позволяет полностью соблюдать алгоритмы, сроки, порядки оказания услуг
- Анализирует нагрузку, рабочее время, расписание специалистов
- Оптимизирует междисциплинарные механизмы взаимодействия специалистов
- Помогает проводить оценку эффективности работы подразделений

## qMS РЕАБИЛИТАЦИЯ ДЛЯ СУБЪЕКТА РФ

- Создает единую систему комплексной реабилитации и абилитации
- Развивает единые межведомственные подходы к оказанию услуг
- Координирует выполнение межведомственной программы реабилитации
- Стандартизирует порядок комплексной реабилитации и абилитации
- Внедряет новые методологические и технологические решения межведомственного взаимодействия
- Создает условия для принятия управленческих решений в процессе развития системы
- Проводит статистический учет и мониторинг оказания услуг

\* СООТВЕТСТВУЕТ ПРИКАЗАМ МИНИСТЕРСТВА ЗДРАВООХРАНЕНИЯ 788Н И 878Н

## qMS РАННЯЯ ПОМОЩЬ ДЕТЯМ И ИХ СЕМЬЯМ

Единая информационная система ранней помощи реализует непрерывное межведомственное взаимодействие учреждений здравоохранения, социальной защиты и образования

- Своевременное выявление детей и семей, нуждающихся в ранней помощи
- Направление детей и семей в систему ранней помощи
- Создание команды специалистов вокруг ребенка и семьи
- Оценка эффективности услуг ранней помощи, оказываемых ребенку и семье
- Мониторинг эффективности реализации региональной программы ранней помощи детям и их семьям
- Сопровождение перехода ребенка в последующую систему абилитации, реабилитации и образования

### ПРЕИМУЩЕСТВА СИСТЕМЫ

- Развитие функционирования ребенка в семье и естественных жизненных ситуациях
- Развитие общения и речи ребенка
- Развитие мобильности ребенка
- Развитие самообслуживания и бытовых навыков
- Развитие познавательной активности
- Психологическая поддержка и социализация ребенка

## ПОРЯДОК РАННЕЙ ПОМОЩИ И СОСТАВ МЕРОПРИЯТИЙ

- Выявление нуждаемости ребенка и семьи в ранней помощи
- Проведение оценочных процедур
- Разработка индивидуальной программы ранней помощи
- Реализация программы
- Мониторинг и оценка эффективности программы ранней помощи
- Завершение программы, консультирование о переходе ребенка в дошкольное учреждение

**Все процедуры выстроены с опорой на МКФ ВОЗ**

### СОВМЕСТНАЯ РАЗРАБОТКА

- Ассоциации профессионального сообщества и родительских организаций по развитию ранней помощи
- АНО ДПО «Санкт-Петербургский институт раннего вмешательства»
- СП.АРМ

## КОМПОНЕНТЫ

### РАБОЧЕЕ МЕСТО СПЕЦИАЛИСТА РАННЕЙ ПОМОЩИ

- Настраивается под задачи каждого сотрудника: от руководителя службы и подразделения до специалиста
- Имеет встроенный алгоритм оказания услуг, соответствующий стандартному порядку оказания услуг (унифицирует порядок и услуги ранней помощи)
- Содержит готовые формы документов – бланки, направления, протоколы, которые нужны при оказании услуг
- Включает встроенные механизмы анализа развития и жизнедеятельности ребенка
- Помогает составить индивидуальную программу ранней помощи
- Помогает оценить эффективность работы специалистов
- Отслеживает динамику в функционировании пациента и оценивает результаты

### КАНАЛЫ КОММУНИКАЦИИ

- Взаимодействие специалистов в процессе оказания услуг ранней помощи
- Межведомственное взаимодействие в процессе выявления и направления детей в систему ранней помощи, при организации выхода ребенка из системы ранней помощи
- Статистический учет и мониторинг

Допустима интеграция с уже существующими ведомственными системами

### ИНСТРУМЕНТ УПРАВЛЕНИЯ СТРУКТУРНЫМ

- Решает технологические, методические, статистические и организационные задачи
- Позволяет полностью соблюдать алгоритмы, сроки, порядки оказания услуг
- Анализирует нагрузку, рабочее время, расписание специалистов
- Оптимизирует междисциплинарные механизмы взаимодействия специалистов
- Помогает проводить оценку эффективности работы подразделений

## qMS РАННЯЯ ПОМОЩЬ ДЕТЯМ И ИХ СЕМЬЯМ ДЛЯ СУБЪЕКТА РФ

- Создает единую систему ранней помощи
- Развивает единые межведомственные подходы к ранней помощи
- Стандартизирует порядок сопровождения ребенка и семьи в программах ранней помощи
- Внедряет новые методологические и технологические решения межведомственного взаимодействия
- Создает условия для принятия управленческих решений в процессе развития ранней помощи
- Проводит статистический учет и мониторинг оказания услуг
- Реализует научно-доказанную технологию оказания услуг ранней помощи по принятым международным научным сообществом принципами и подходами

## ПРИМЕНЕНИЕ СИСТЕМЫ В ПОДРАЗДЕЛЕНИЯХ РАННЕЙ ПОМОЩИ


- Повышает качество услуг за счет соблюдения технологии ранней помощи
- Сокращает время оформления документов, заключений о предоставленных услугах и рекомендаций по дальнейшей работе с ребенком и семьей
- Помогает специалистам в проведении необходимых процедур: от оценочных до составления программы помощи и выбора услуг
- Сохраняет информацию о полученных услугах
- Контролирует процесс оказания услуг каждому ребенку и семье (возможность мониторинга)

## ВНЕДРЕНИЕ

*Переход на новую информационную систему – ответственный шаг, который требует совместной работы IT-специалистов, администрации и сотрудников организации*

В СП.АРМ разработана собственная методика внедрения, основанная на более чем двадцатилетнем опыте информатизации.

Она позволяет совершить плавный переход на новую систему без ущерба для работы вашего учреждения

- 
- Формирование рабочей группы медицинской организации и разработка плана реализации проекта
  - Сбор информации, анализ бизнес-процессов, миграция данных из используемых систем
  - Первичная настройка системы
  - Обучение предметных и системных администраторов
  - Установка системы на сервере организации
  - Обучение конечных пользователей
  - Ввод системы в эксплуатацию

## ПОДДЕРЖКА

*Залог бесперебойной работы системы – ее адекватная поддержка*

- Регулярные курсы повышения квалификации
- Круглосуточная техническая поддержка
- Регулярные обновления в течение года
- Своевременный учет изменений нормативно-справочной базы
- Добавление новых возможностей с опорой на актуальные тренды информатизации
- Доработка функциональности под запросы клиентов

## СЕРТИФИКАТЫ И СООТВЕТСТВИЯ

Медицинская информационная система qMS:

- Зарегистрирована как изделие медицинского назначения (регистрационное удостоверение № РЗН 2019/9419)
- Включена в «Единый реестр российских программ для электронных вычислительных машин и баз данных» (номер в реестре 916)
- Соответствует Требованиям к Медицинским информационным системам Минздрава РФ по наличию обязательного и дополнительного функционала
- Соответствует требованиям ГОСТ Р 52636-2006 «Электронная история болезни»
- Соответствует требованиям к информационным системам по защите персональных данных (152 ФЗ РФ «О персональных данных»)
- Соответствует Приказу Министерства здравоохранения РФ от 24 декабря 2018 г. N 911н "Об утверждении Требований к государственным информационным системам в сфере здравоохранения субъектов Российской Федерации, медицинским информационным системам медицинских организаций и информационным системам фармацевтических организаций"

## МИНИМАЛЬНЫЕ ТЕХНИЧЕСКИЕ ТРЕБОВАНИЯ

- Процессор Intel Celeron G440 или AMD Athlon 64 X2 3800+
- Оперативная память DDR3 2Gb 1333Mhz
- Тип накопителя – HDD, необходимый объем свободного пространства – 40Gb
- Операционная система Microsoft Windows 7
- Офисный пакет Apache OpenOffice 4.1.6 или Microsoft Office 2003
- Монитор с соотношением сторон экрана 16:9, разрешение 1366x768 (WXGA) пикселей



